

En Avant / Vooruit



Étude sur les métiers en pénurie sur le territoire frontalier franco-belge



Avec le soutien du
Fonds européen de
développement régional

Version 2022

Analyse

Contexte et objectif
de cette étude

Opportunités

Marché de l'emploi
transfrontalier

Table des matières

ANALYSE

OPPORTUNITES - Marché de l'emploi transfrontalier

Analyse

1

Préambule

Cette étude sur les métiers en pénurie sur une partie du territoire frontalier franco-belge est le fruit d'une collaboration entre



Cette étude a été réalisée dans le cadre du projet Interreg En Avant/ Vooruit qui vise à accompagner des demandeurs d'emploi français ou francophones dans leur recherche d'emploi en Flandre occidentale.

Avec le soutien financier de



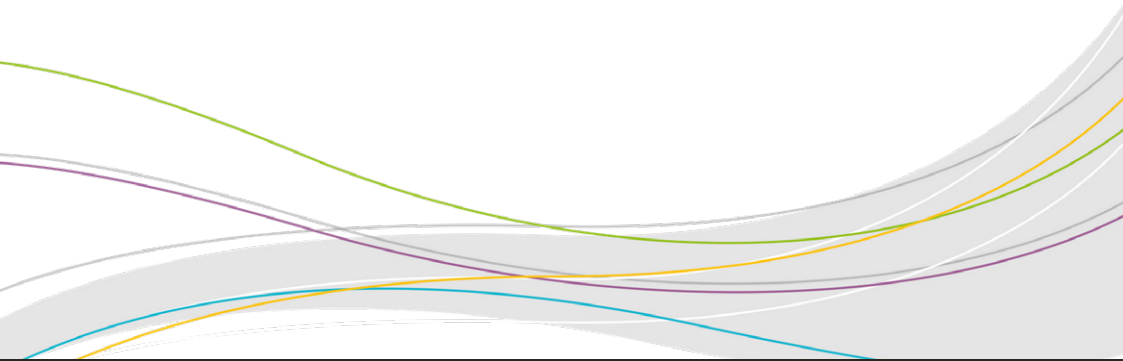
Europees Fonds voor
Regionale Ontwikkeling
Fonds Européen de
Développement Régional



2

Etude sur les métiers en pénurie

sur les 3 versants franco-belges
(France, Wallonie, Flandre)



2.1 Contexte et objectifs

Le projet Interreg 'En Avant/Vooruit' entend compenser la pénurie de main-d'œuvre en Flandre occidentale en renforçant la mobilité des demandeurs d'emploi français/ wallons. Toutefois, il semblait indispensable d'analyser préalablement les besoins de main d'œuvre dans chaque versant afin que la mobilité transfrontalière/interrégionale vers la Flandre n'aggrave pas davantage le manque de certains profils sur les marchés du travail français/wallon.

A cette fin, les services publics de l'emploi Le Forem, VDAB et Pôle emploi, POM, Hainaut Développement et le Département du Nord ont développé une analyse de la

main d'œuvre sur un territoire frontalier défini (voir infra) permettant de visibiliser les pénuries communes aux différents versants ou exclusives à un versant.

Ce livrable principalement destiné aux professionnels de l'emploi et de la formation français et belges permettra la mise en place d'actions transfrontalières pertinentes et objectivées favorisant une mobilité transfrontalière/interrégionale de proximité.

2.2 Méthodologie

Les données issues des listes des métiers en pénurie éditées par les 3 services publics de l'emploi (Le Forem, VDAB, Pôle emploi) ont été centralisées en un seul fichier après avoir été préalablement converties en Rome V3¹ afin d'avoir une dénomination équivalente pour tous les métiers.

Si les méthodes de calcul utilisées par chacun pour établir les listes diffèrent, il a été convenu de travailler au départ de celles-ci puisqu'elles représentent le listing officiel des métiers en pénurie pour le versant concerné.

Remarque

Notons que les données datent des listes de 2021. Une mise à jour sera effectuée lors de la publication des nouvelles listes par chaque territoire².

Note

1

Code Rome? Répertoire Opérationnel des Métiers et des Emplois (ROME)

Origine du code Rome:
<https://www.data.gouv.fr/fr/datasets/repertoire-operationnel-des-metiers-et-des-emplois-rome/>

La construction du code Rome

Le ROME est organisé autour d'une arborescence à trois niveaux.

Le code ROME est composé d'une lettre et quatre chiffres:

- la lettre (de A à N) représente une famille de métiers (au nombre de 14), ex : J – Santé
- la lettre et les deux premiers chiffres identifient le domaine professionnel (au nombre de 110), ex : J11- Praticiens médicaux
- la lettre et les quatre chiffres du code ROME, associés à un intitulé, identifient la fiche métier (532 fiches contenant près de 11 000 appellations différentes de métiers et emplois), ex : J1103 – Médecine dentaire

2

Listes des métiers en pénurie mis à jour par les trois services publics de l'emploi:

[Forem : Le FOREM - Horizons Emploi](#)

[VDAB : Knelpuntheroepenlijst | VDAB](#)

[Pôle emploi : Pole emploi BMO 2021 \(pole-emploi.org\)](#)

2.3 Territoire concerné

France:

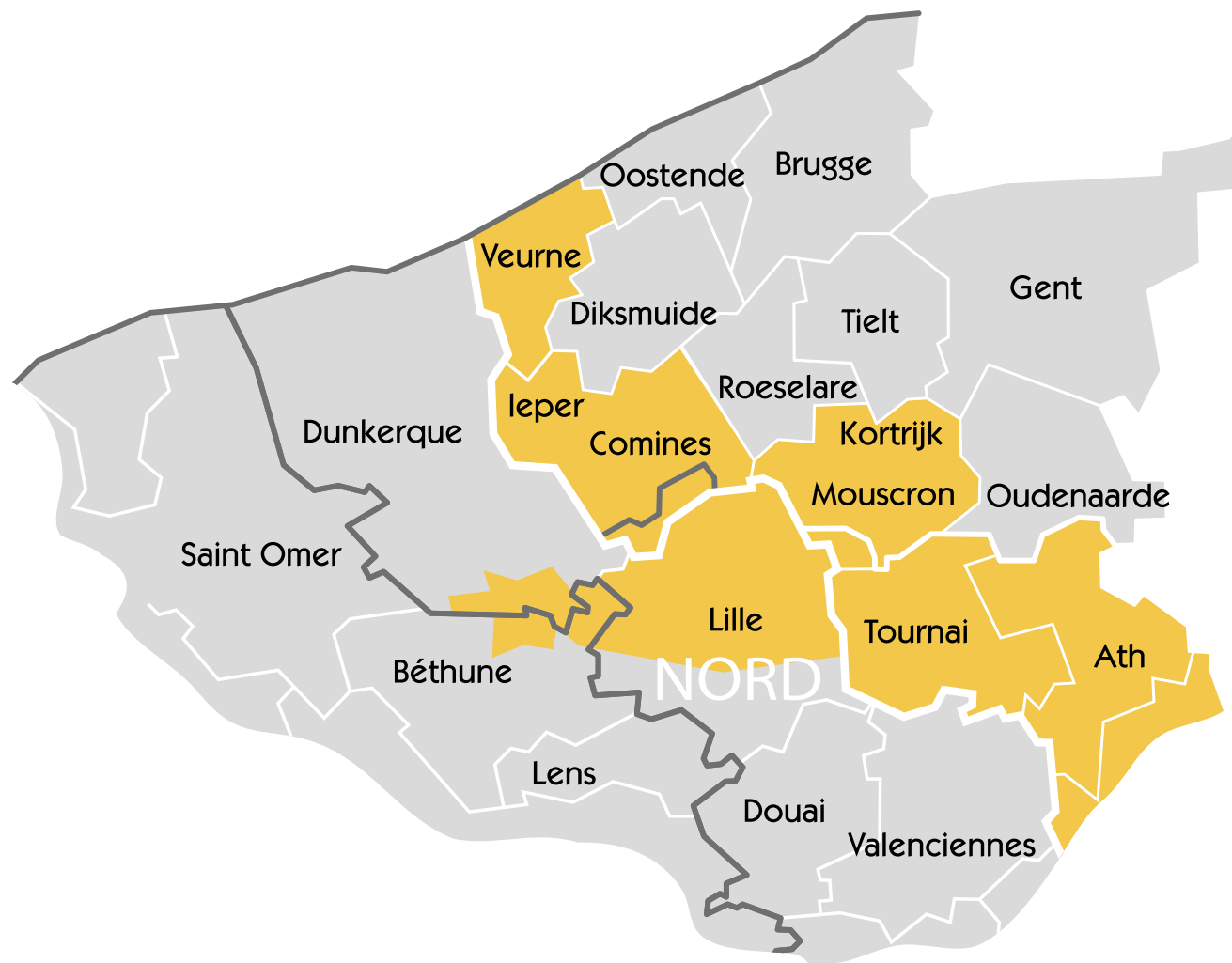
bassin Lille / bassin Roubaix-Tourcoing / bassin Flandre Lys

Flandre:

bassin Kortrijk/ bassin Ieper/ bassin Veurne

Wallonie - bassin Wallonie picarde:

Antoing, Ath, Belœil, Bernissart, Brugelette, Brunehaut, Celles, Chièvres, Comines-Warneton, Ellezelles, Enghien, Estaimpuis, Flobecq, Frasnes-lez-Anvaing, Lessines, Leuze-en-Hainaut, Mont-de-l'Enclus, Mouscron, Pecq, Péruwelz, Rumes, Silly et Tournai.



Note

Pour connaître le détail des métiers en pénurie spécifiques à chaque bassin, consultez:

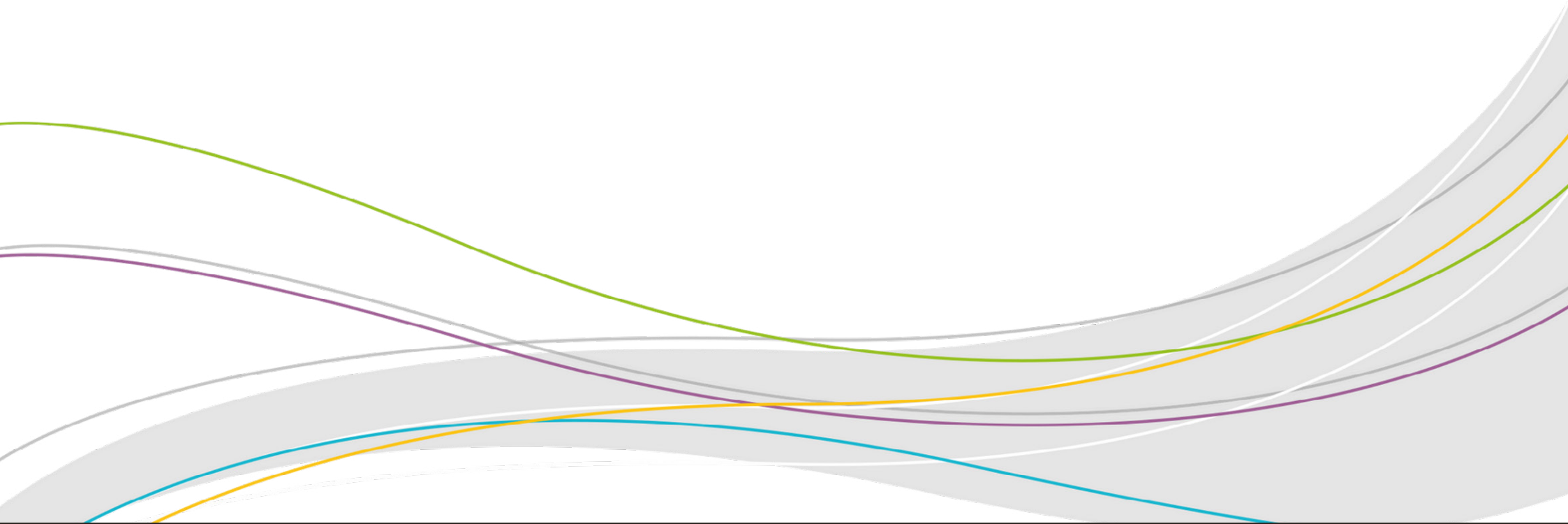
France: Pole emploi BMO 2021 (pole-emploi.org)

Flandre: Arvastat (vdab.be)

Wallonië: Chiffres (leforem.be)

3

Situation socio-économique dans les trois versants



3 Situation socio-économique dans les trois versants

La situation socio-économique diffère entre les trois régions frontalières. Globalement, la Flandre occidentale affiche des indicateurs nettement plus favorables que les deux autres régions, avec notamment un taux de chômage harmonisé inférieur aux deux autres régions.

Indicateurs Taux de chômage - 2022

France : 7,4 %

Belgique : 5,7 %

Hauts de France : 9,4 %

Lille	Roubaix-Tourcoing	Flandre Lys
6,8 %	11,4 %	10,8%

Flandre occidentale : 3,6 %

Kortrijk	Ieper	Veurne
3,5 %	3,3 %	4,2 %

Hainaut : 15,1 %

Wallonie Picarde

10,8 %

Sources

France - Insee

[Insee - 1T 2021 - Insee - Statistiques locales - Indicateurs : cartes, données et graphiques](#)

France - OCDE

Main d'oeuvre : Statistiques du marché du travail :

[Emploi - Taux d'emploi](#)

Total, % de la population d'âge actif, T2 2021 ou dernières données disponibles

Belgique - Statbel

[Chiffres mensuels sur le marché du travail \(fgov.be\)](#)

Wallonie - le Forem

statistiques locales de la demande d'emploi

[Chiffres et analyses](#)

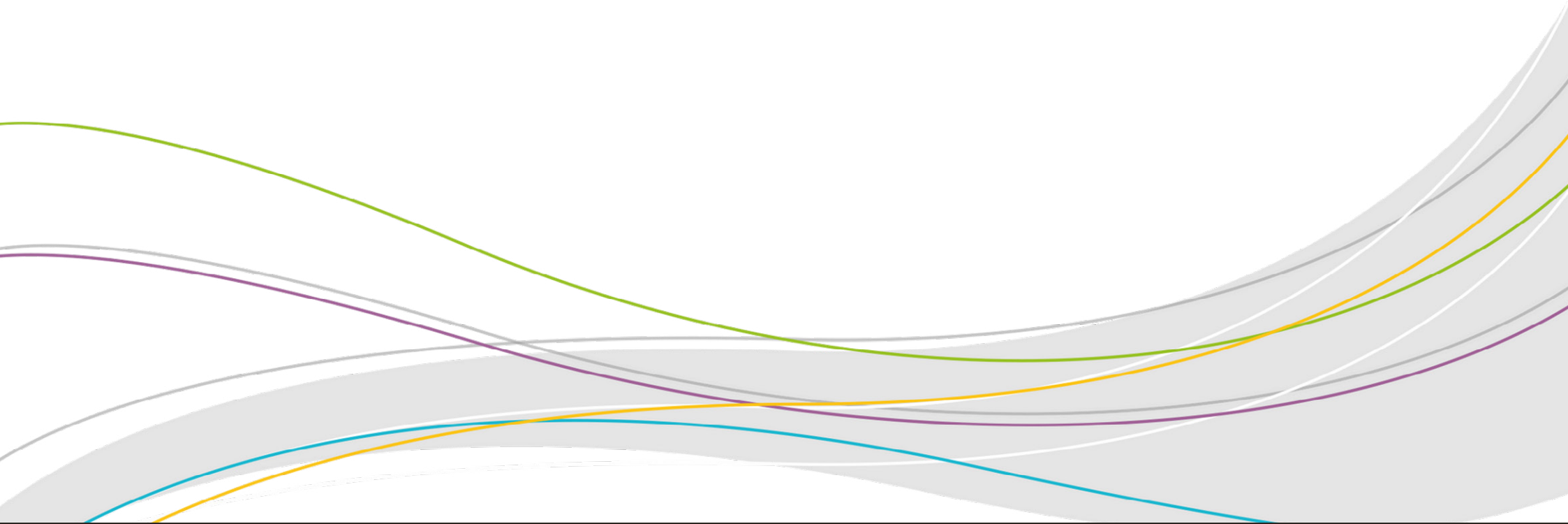
Flandre : VDAB Arvastat

Taux d'activité et d'emploi/2019 et taux de chômage/07.21 -

[Arvastat \(vdab.be\)](#)

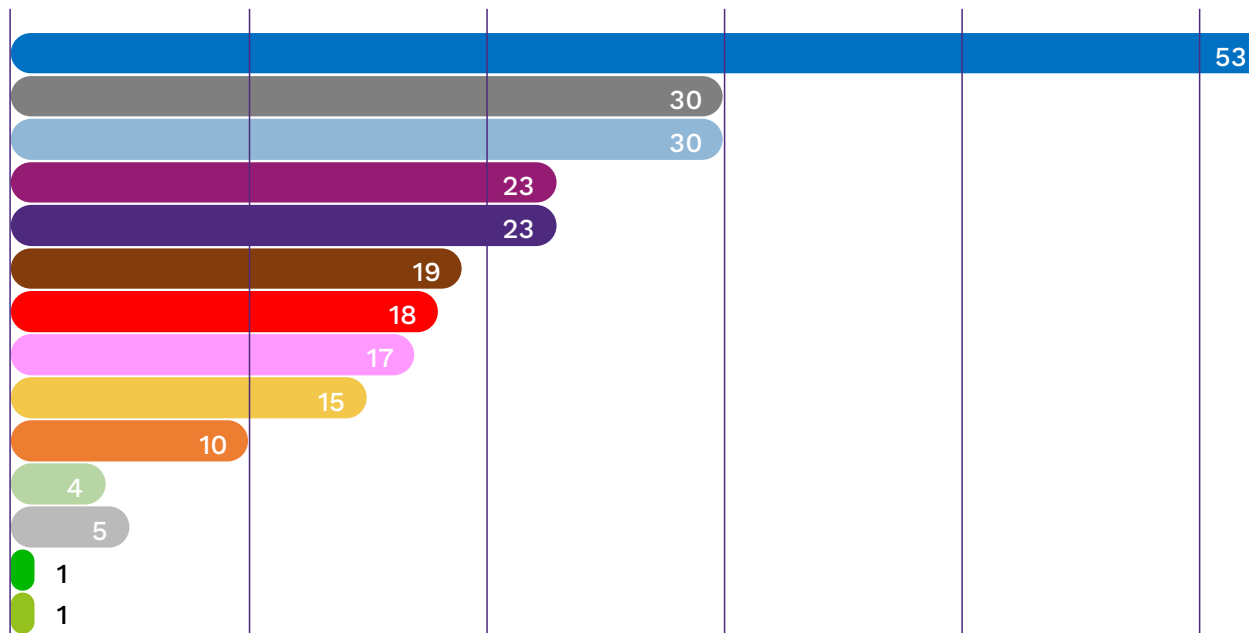
4

Analyse des métiers en pénurie



Analyse des métiers en pénurie

Importance des secteurs sur base du nombre de métiers en pénurie pour toutes les régions:



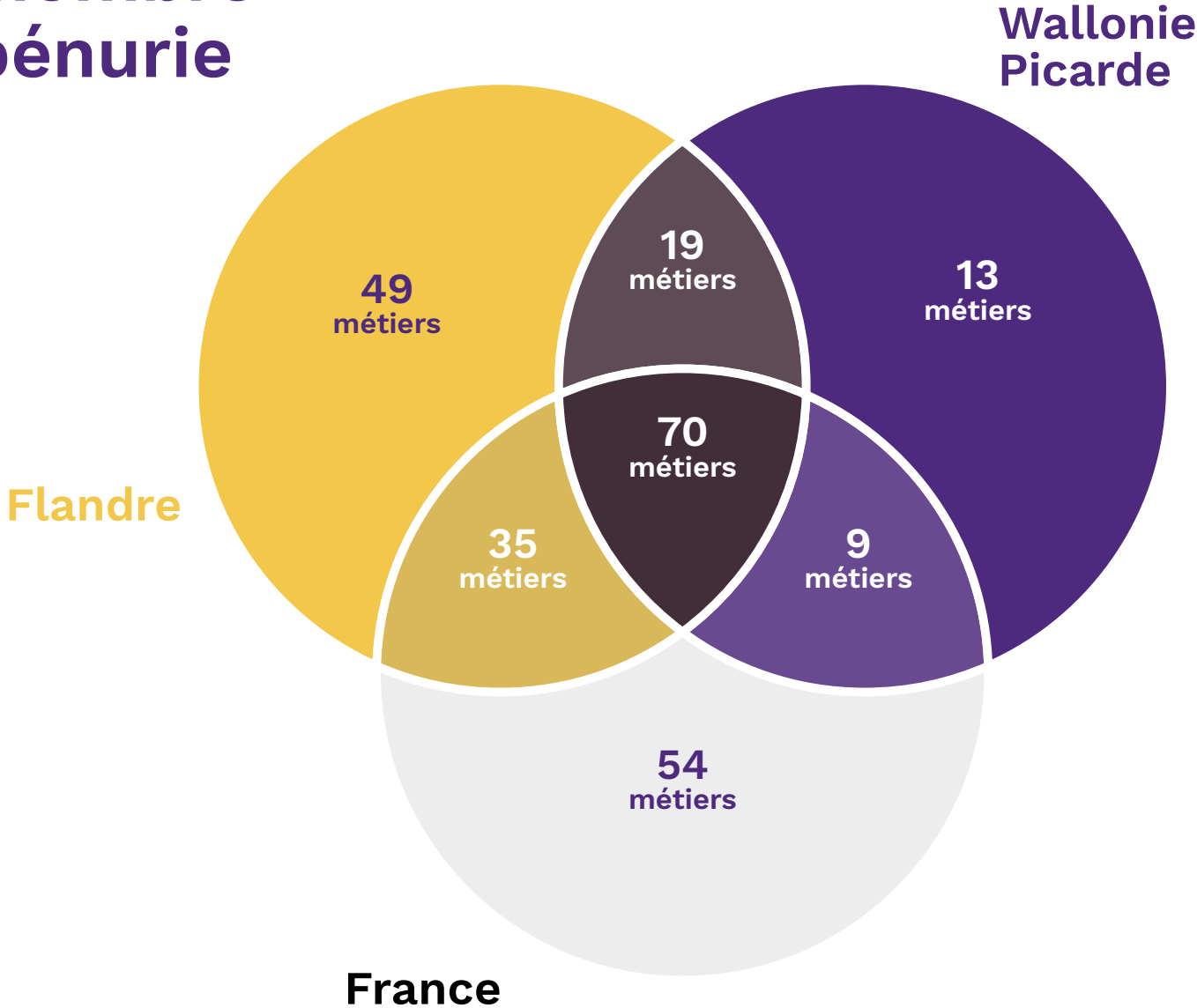
-  **H** Industrie
-  **F** Construction, bâtiments et travaux publics
-  **K** Services à la personne et à la collectivité
-  **D** Commerce, vente et grande distribution
-  **M** Support à l'entreprise
-  **I** Installation & maintenance
-  **J** Santé
-  **G** Hôtellerie, restauration, tourisme, loisirs et animation
-  **N** Transport & logistique
-  **C** Banque, assurance, immobilier
-  **A** Agriculture, pêche, espaces naturels et espaces verts, soins aux animaux
-  **E** Communicatie, media
-  **B** Kunst en ambachten
-  **L** Evenementen en podiumkunsten

Opportunités

Marché d'emploi transfrontalier

Définir et comparer les métiers en pénurie dans les trois versants permet, d'une part, d'identifier les pénuries exclusives à un versant et d'autre part, les pénuries communes à deux ou trois versants. Celles-ci sont schématisées dans le diagramme ci-après.









Répartition du nombre de métiers en pénurie par versant



Flandre:
Kortrijk, Veurne, Ieper

France:
Flandre Lys, Lille, Roubaix-Tourcoing

Légende

-  **H** Industrie
-  **F** Construction, bâtiments et travaux publics
-  **K** Services à la personne et à la collectivité
-  **D** Commerce, vente et grande distribution
-  **M** Support à l'entreprise
-  **I** Installation & maintenance
-  **J** Santé
-  **G** Hôtellerie, restauration, tourisme, loisirs et animation
-  **N** Transport & logistique
-  **C** Banque, assurance, immobilier
-  **A** Agriculture, pêche, espaces naturels et espaces verts, soins aux animaux
-  **E** Communication, media
-  **B** Kunst en ambachten
-  **L** Evenementen en podiumkunsten

Pénuries exclusives en France

Flandre Lys, Lille, Roubaix/Tourcoing

K1104 Psychologie
K1201 Action sociale
K1204 Facilitation de la vie sociale
K1205 Information et médiation sociale
K1206 Intervention socioculturelle
K1301 Accompagnement médicosocial
K1305 Intervention sociale et familiale
K1902 Collaboration juridique
K1903 Défense et conseil juridique
K2101 Conseil en formation
K2102 Coordination pédagogique
K2111 Formation professionnelle
K2303 Nettoyage des espaces urbains
K2502 Management de sécurité privée

K14

N4201 Direction d'exploitation des transports routiers de marchandises

N1

M1101 Achats
M1205 Direction administrative et financière
M1302 Direction de petite ou moyenne entreprise
M1401 Conduite d'enquêtes
M1403 Études et prospectives socio-économiques
M1502 Développement des ressources humaines
M1503 Management des ressources humaines
M1704 Management relation clientèle
M1705 Marketing
M1707 Stratégie commerciale
M1810 Production et exploitation de systèmes d'information

M9

I1103 Supervision d'entretien et gestion de véhicules
I1401 Maintenance informatique et bureautique

I2

A1414 Horticulture et maraîchage

A1

H1302 Management et ingénierie Hygiène Sécurité Environnement -HSE- industriels
H1303 Intervention technique en Hygiène Sécurité Environnement -HSE- industriel
H2905 Conduite d'équipement de formage et découpage des matériaux
H2906 Conduite d'installation automatisée ou robotisée de fabrication mécanique
H3302 Opérations manuelles d'assemblage, tri ou emballage

E1205 Réalisation de contenus multimédias
E1306 Prépresse

H3

E3

D1207 Retouches en habillement
D1208 Soins esthétiques et corporels
D1213 Vente en gros de matériel et équipement
D1403 Relation commerciale auprès de particuliers
D1502 Management/gestion de rayon produits alimentaires
D1505 Personnel de caisse

D6

J1303 Assistance médico-technique
J1304 Aide en puériculture
J1305 Conduite de véhicules sanitaires
J1412 Rééducation en psychomotricité
J1507 Soins infirmiers spécialisés en puériculture

C1302 Gestion back et middle-office marchés financiers
C1502 Gestion locative immobilière
C1503 Management de projet immobilier

E2

G1202 Animation d'activités culturelles ou ludiques
G1203 Animation de loisirs auprès d'enfants ou d'adolescents
G1604 Fabrication de crêpes ou pizzas
G1605 Plonge en restauration

G4

Pénuries exclusives en Wallonie

Wallonie Picarde

G1301 Conception de produits touristiques
G1501 Personnel d'étage
G1703 Réception en hôtellerie

G3

N1103 Magasinage et préparation de commandes
N1302 Direction de site logistique
N4204 Intervention technique d'exploitation des transports routiers de personnes

N3

F1501 Montage de structures et de charpentes bois
F1705 Pose de canalisations

F2

J1302 Analyses médicales
J1406 Orthophonie

J2

H1403 Intervention technique en gestion industrielle et logistique

H1

L1506 Machinerie spectacle

L1

M1201 Analyse et ingénierie financière

M1

Pénuries exclusives en Flandre

Flandre Occidentale: Kortrijk, Ieper, Veurne

H1202 Conception et dessin de produits électriques et électroniques
H1208 Intervention technique en études et conception en automatisme
H1209 Intervention technique en études et développement électronique
H1504 Intervention technique en contrôle essai qualité en électricité et électronique
H1506 Intervention technique qualité en mécanique et travail des métaux
H2202 Conduite d'équipement de fabrication de l'ameublement et du bois
H2203 Conduite d'installation de production de panneaux bois
H2207 Réalisation de meubles en bois
H2209 Intervention technique en ameublement et bois
H2406 Conduite de machine de traitement textile
H2413 Préparation de fils, montage de métiers textiles
H2503 Pilotage d'unité élémentaire de production mécanique
H2504 Encadrement d'équipe en industrie de transformation
H2604 Montage de produits électriques et électroniques
H2701 Pilotage d'installation énergétique et pétrochimique
H2804 Pilotage de centrale à béton prêt à l'emploi, ciment, enrobés et granulats
H2901 Ajustement et montage de fabrication
H2907 Conduite d'installation de production des métaux
H2911 Réalisation de structures métalliques
H3101 Conduite d'équipement de fabrication de papier ou de carton
H3202 Réglage d'équipement de formage des plastiques et caoutchoucs

M1501 Assistanat en ressources humaines
M1603 Distribution de documents
M1604 Assistanat de direction
M1605 Assistanat technique et administratif

I1301 Installation et maintenance d'ascenseurs
I1503 Intervention en milieu et produits nocifs
I1607 Réparation de cycles, motos et motoculteurs de loisirs

J1202 Pharmacie
J1404 Kinésithérapie
J1405 Optique - lunetterie
J1410 Prothèses dentaires
J1504 Soins infirmiers spécialisés en bloc opératoire

D1211 Vente en articles de sport et loisirs
D1212 Vente en décoration et équipement du foyer
D1504 Direction de magasin de grande distribution
D1509 Management de département en grande distribution

N1104 Manoeuvre et conduite d'engins lourds de manutention
N1201 Affrètement transport
N4102 Conduite de transport de particuliers

F1107 Mesures topographiques
F1612 Taille et décoration de pierres

K2103 Direction d'établissement et d'enseignement
K2106 Enseignement des écoles

C1205 Conseil en gestion de patrimoine financier

G1402 Management d'hôtel-restaurant

B1806 Tapisserie - décoration en ameublement

E1302 Conduite de machines de façonnage routage

A1401 Aide agricole de production fruitière ou viticole

Pénuries communes **France-Flandre**

Flandre-Lys, Lille, Roubaix/Tourcoing – Kortrijk, Ieper, Veurne

K1202 Éducation de jeunes enfants
K1203 Encadrement technique en insertion professionnelle
K1207 Intervention socioéducative
K1303 Assistance auprès d'enfants
K2107 Enseignement général du second degré
K2109 Enseignement technique et professionnel
K2201 Blanchisserie industrielle
K2202 Lavage de vitres

K8

H1101 Assistance et support technique client
H1203 Conception et dessin produits mécaniques
H2402 Assemblage - montage de vêtements et produits textiles
H2602 Câblage électrique et électromécanique
H2909 Montage-assemblage mécanique
H3301 Conduite d'équipement de conditionnement

H6

D1106 Vente en alimentation
D1401 Assistanat commercial
D1408 Téléconseil et télévente

D3

C1109 Rédaction et gestion en assurances
C1206 Gestion de clientèle bancaire

C2

N4105 Conduite et livraison par tournées sur courte distance
N4203 Intervention technique d'exploitation des transports routiers de marchandises

N2

G1401 Assistance de direction d'hôtel-restaurant
G1603 Personnel polyvalent en restauration
G1802 Management du service en restauration

G3

F1605 Montage de réseaux électriques et télécoms
F1609 Pose de revêtements souples

F2

J1403 Ergothérapie
J1502 Coordination de services médicaux ou paramédicaux

J2

E1301 Conduite de machines d'impression
E1304 Façonnage et routage

E1

A1402 Aide agricole de production légumière ou végétale

A1

I1402 Réparation de biens électrodomestiques
I1501 Intervention en grande hauteur

I2

M1802 Conseil et maîtrise d'ouvrage en systèmes d'information
M1806 Expertise et support technique en systèmes d'information

M2

Pénuries communes **France-Wallonie**

Flandre-Lys, Lille, Roubaix/Tourcoing - Wallonie Picarde

F1103 Contrôle et diagnostic technique du bâtiment
F1611 Réalisation et restauration de façades
F1613 Travaux d'étanchéité et d'isolation

F3

C1504 Transaction immobilière

C1

G1303 Vente de voyages

G1

D1406 Management en force de vente

D1

H2902 Chaudronnerie - tôlerie

H1

K2304 Revalorisation de produits industriels

K1

N1303 Intervention technique d'exploitation logistique

N1

Pénuries communes Flandre-Wallonie

Kortrijk, Ieper, Veurne - Wallonie Picarde

H1206 Management et ingénierie études, recherche et développement industriel
H1503 Intervention technique en laboratoire d'analyse industrielle
H2101 Abattage et découpe des viandes
H3201 Conduite d'équipement de formage des plastiques et caoutchoucs
H3404 Peinture industrielle

H5

I1102 Management et ingénierie de maintenance industrielle
I1310 Maintenance mécanique industrielle
I1603 Maintenance d'engins de chantier, levage, manutention et de machines agricoles

I3

F1301 Conduite de grue
F1601 Application et décoration en plâtre, stuc et staff
F1701 Construction en béton

F3

J1102 Médecine généraliste et spécialisée
J1306 Imagerie médicale

J2

N1102 Déménagement
N1301 Conception et organisation de la chaîne logistique

N2

A1203 Entretien des espaces verts

A1

D1209 Vente de végétaux

D1

C1102 Conseil clientèle en assurances
C1202 Analyse de crédits et risques bancaires

C2

Pénuries dans les territoires concernés

France – Wallonie – Flandre

F1104 Dessin BTP
 F1106 Ingénierie et études du BTP
 F1108 Métier de la construction
 F1201 Conduite de travaux du BTP
 F1202 Direction de chantier du BTP
 F1302 Conduite d'engins de terrassement et de carrière
 F1502 Montage de structures métalliques
 F1503 Réalisation - installation d'ossatures bois
 F1602 Électricité bâtiment
 F1603 Installation d'équipements sanitaires et thermiques
 F1604 Montage d'agencements
 F1606 Peinture en bâtiment
 F1607 Pose de fermetures menuisées
 F1608 Pose de revêtements rigides
 F1610 Pose et restauration de couvertures
 F1702 Construction de routes et voies
 F1703 Maçonnerie
 F1704 Préparation du gros oeuvre et des travaux publics

F18

H1102 Management et ingénierie d'affaires
 H1210 Intervention technique en études, recherche et développement
 H1401 Management et ingénierie gestion industrielle et logistique
 H1402 Management et ingénierie méthodes et industrialisation
 H1404 Intervention technique en méthodes et industrialisation
 H1502 Management et ingénierie qualité industrielle
 H2102 Conduite d'équipement de production alimentaire
 H2206 Réalisation de menuiserie bois et tonnellerie
 H2301 Conduite d'équipement de production chimique ou pharmaceutique
 H2403 Conduite de machine de fabrication de produits textiles
 H2502 Management et ingénierie de production
 H2903 Conduite d'équipement d'usage
 H2913 Soudage manuel
 H2914 Réalisation et montage en tuyauterie

C1501 Gérance immobilière

J1501 Soins d'hygiène, de confort du patient
 J1506 Soins infirmiers généralistes

I1302 Installation et maintenance d'automatismes
 I1304 Installation et maintenance d'équipements industriels et d'exploitation
 I1305 Installation et maintenance électronique
 I1306 Installation et maintenance en froid, conditionnement d'air
 I1307 Installation et maintenance télécoms et courants faibles
 I1308 Maintenance d'installation de chauffage
 I1309 Maintenance électrique
 I1604 Mécanique automobile
 I1606 Réparation de carrosserie

D1101 Boucherie
 D1102 Boulangerie - viennoiserie
 D1104 Pâtisserie, confiserie, chocolaterie et glacerie
 D1202 Coiffure
 D1209 Vente de végétaux
 D1301 Management de magasin de détail
 D1402 Relation commerciale grands comptes et entreprises
 D1407 Relation technico-commerciale

G1204 Éducation en activités sportives
 G1601 Management du personnel de cuisine
 G1602 Personnel de cuisine
 G1801 Café, bar brasserie
 G1803 Service en restauration

K1302 Assistance auprès d'adultes
 K1304 Services domestiques
 K2110 Formation en conduite de véhicules
 K2204 Nettoyage de locaux
 K2503 Sécurité et surveillance privées

M1202 Audit et contrôle comptables et financiers
 M1203 Comptabilité
 M1801 Administration de systèmes d'information
 M1803 Direction des systèmes d'information
 M1805 Études et développement informatique

N1202 Gestion des opérations de circulation internationale des marchandises
 N4101 Conduite de transport de marchandises sur longue distance
 N4103 Conduite de transport en commun sur route

Annexes: listes des codes Rome et intitulés métier (français - néerlandais)

A1101	Conduite d'engins d'exploitation agricole et forestière	Bestuurder van land- en bosbouwmachines
A1203	Entretien des espaces verts	Medewerker groene ruimtes
A1402	Aide agricole de production légumière ou végétale	Tuinbouwmedewerker
A1414	Horticulture et maraîchage	Tuinbouwer
C1102	Conseil clientèle en assurances	Verzekeringsadviseur
C1109	Rédaction et gestion en assurances	Beheerder verzekeringen
C1503	Management de projet immobilier	Verantwoordelijke vastgoedproject
C1504	Transaction immobilière	Vastgoedbemiddelaar
D1101	Boucherie	Slager
D1102	Boulangerie - viennoiserie	Bakker
D1104	Pâtisserie, confiserie, chocolaterie et glacerie	Patissier chocoladewerker ijsbereider
D1106	Vente en alimentation	Verkoper van voedingsmiddelen detailhandel
D1202	Coiffure	Kapper
D1213	Vente en gros de matériel et équipement	Verkoper groothandel van materiaal en uitrusting
D1301	Management de magasin de détail	Winkelmanager kleinhandel
D1401	Assistanat commercial	Commercieel medewerker
D1402	Relation commerciale grands comptes et entreprises	Vertegenwoordiger
D1403	Relation commerciale auprès de particuliers	Verkoper bij particulieren
D1406	Management en force de vente	Verantwoordelijke verkoop
D1407	Relation technico-commerciale	Technisch-commercieel afgevaardigde
D1408	Téléconseil et télévente	Medewerker callcenter

D1501	Animation de vente	Demonstrateur
D1504	Direction de magasin de grande distribution	Winkeldirecteur
D1507	Mise en rayon libre-service	Winkelmedewerker
D1509	Management de département en grande distribution	Departementsverantwoordelijke winkel
E1301	Conduite de machines d'impression	Drukker
F1101	Architecture du BTP	Architecture du BTP
F1104	Dessin BTP	Bouwkundig tekenaar
F1106	Ingénierie et études du BTP	Technicus studiebureau bouw
F1107	Mesures topographiques	Landmeter
F1108	Métre de la construction	Calculator bouw
F1201	Conduite de travaux du BTP	Conducteur bouw
F1202	Direction de chantier du BTP	Werfleider
F1301	Conduite de grue	Bestuurder mobiele kraan
F1302	Conduite d'engins de terrassement et de carrière	Bestuurder van bouwplaatsmachines
F1501	Montage de structures et de charpentes bois	Houtskeletbouwer
F1502	Montage de structures métalliques	Stellingbouwer
F1503	Réalisation - installation d'ossatures bois	Daktimmerman
F1601	Application et décoration en plâtre, stuc et staff	Stukadoor
F1602	Électricité bâtiment	Residentieel elektrotechnisch installateur
F1603	Installation d'équipements sanitaires et thermiques	Sanitair installateur
F1604	Montage d'agencements	Monteur van interieurinrichtingen

F1605	Montage de réseaux électriques et télécoms	Plaatser van boven- en ondergrondse kabels en leidingen
F1606	Peinture en bâtiment	Schilder - decorateur
F1607	Pose de fermetures menuisées	Buitenschrijnwerker
F1608	Pose de revêtements rigides	Vloerder tegelzetter
F1609	Pose de revêtements souples	
F1610	Pose et restauration de couvertures	Dakdekker schuine daken
F1611	Réalisation et restauration de façades	Gevelrenoveerder-betonhersteller
F1613	Travaux d'étanchéité et d'isolation	Isoleerder ruwbouw en dak
F1701	Construction en béton	Bekister - ijzervlechter
F1702	Construction de routes et voies	Wegenwerker
F1703	Maçonnerie	Metselaar
F1705	Pose de canalisations	Aansluit waterleidingen
G1204	Éducation en activités sportives	Begeleider sportactiviteiten
G1303	Vente de voyages	Verkoopmedewerker toerismeproducten
G1401	Assistance de direction d'hôtel-restaurant	Verantwoordelijke hotel restaurant
G1402	Management d'hôtel-restaurant	Manager hotel restaurant
G1501	Personnel d'étage	Kamerjongen Kamermeisje
G1601	Management du personnel de cuisine	Chef-kok grootkeuken
G1602	Personnel de cuisine	Keukenmedewerker
G1603	Personnel polyvalent en restauration	Polyvalent medewerker restaurant
G1703	Réception en hôtellerie	Hotelreceptionist

G1801	Café, bar brasserie	Barman
G1802	Management du service en restauration	Maitre d'hotel
G1803	Service en restauration	Kelner restaurant
H1101	Assistance et support technique client	Technisch adviseur klantenondersteuning
H1102	Management et ingénierie d'affaires	Technisch-commercieel adviseur
H1202	Conception et dessin de produits électriques et électroniques	Tekenaar ontwerper elektriciteit, elektronica
H1203	Conception et dessin produits mécaniques	Tekenaar-ontwerper mechanica
H1206	Management et ingénierie études, recherche et développement industriel	Expert onderzoek en ontwikkeling in de industrie
H1208	Intervention technique en études et conception en automatisme	Technicus ontwerper industriële automatisering
H1209	Intervention technique en études et développement électronique	Technicus onderzoek en ontwikkeling in elektriciteit en elektronica
H1210	Intervention technique en études, recherche et développement	Technicus onderzoek en ontwikkeling in de procesindustrie
H1302	Management et ingénierie Hygiène Sécurité Environnement -HSE- industriels	Deskundige veiligheid, hygiëne en leefmilieu
H1401	Management et ingénierie gestion industrielle et logistique	Verantwoordelijke planning en productiebeheer
H1402	Management et ingénierie méthodes et industrialisation	Verantwoordelijke productiemethodes en industrialisatie
H1404	Intervention technique en méthodes et industrialisation	Technicus productieproces en methodes
H1502	Management et ingénierie qualité industrielle	Verantwoordelijke kwaliteitscontrole
H1503	Intervention technique en laboratoire d'analyse industrielle	Laborant industriële productie
H1504	Intervention technique en contrôle essai qualité en électricité et électronique	Technicus controle en kwaliteit elektriciteit en elektronica
H1506	Intervention technique qualité en mécanique et travail des métaux	Kwaliteitscontroleur mechanische en metalen constructies
H2101	Abattage et découpe des viandes	Slachter
H2102	Conduite d'équipement de production alimentaire	Productieoperator voeding

H2202	Conduite d'équipement de fabrication de l'ameublement et du bois	Operator houtbewerking	H3404	Peinture industrielle	Industrieel schilder
H2206	Réalisation de menuiserie bois et tonnellerie	Werkplaatsschrijnwerker	I1102	Management et ingénierie de maintenance industrielle	Verantwoordelijke industrieel onderhoud
H2207	Réalisation de meubles en bois	Meubelmaker	I1103	Supervision d'entretien et gestion de véhicules	0
H2301	Conduite d'équipement de production chimique ou pharmaceutique	Operator installaties in de chemische industrie	I1203	Maintenance des bâtiments et des locaux	Onderhoudsvakman gebouwen
H2403	Conduite de machine de fabrication de produits textiles	Operator textielproductiemachines	I1301	Installation et maintenance d'ascenseurs	Installateur liften
H2502	Management et ingénierie de production	Productiemanager	I1302	Installation et maintenance d'automatismes	Technicus industriële automatisering
H2503	Pilotage d'unité élémentaire de production mécanique	Leidinggevende mechanische productie	I1304	Installation et maintenance d'équipements industriels et d'exploitation	Technicus industriële installaties
H2504	Encadrement d'équipe en industrie de transformation	Leidinggevende industriële productie	I1305	Installation et maintenance électronique	Technicus elektronische installaties
H2602	Câblage électrique et électromécanique	Bordenbouwer	I1306	Installation et maintenance en froid, conditionnement d'air	Technicus koeltechniek en klimatisatie
H2604	Montage de produits électriques et électroniques	Monteur van elektrische en elektronische producten	I1307	Installation et maintenance télécoms et courants faibles	Technicus communicatienetwerken
H2804	Pilotage de centrale à béton prêt à l'emploi, ciment, enrobés et granulats	Operator productie van stortklaar beton, cement, asfalt en granulaten	I1308	Maintenance d'installation de chauffage	Onderhoudstechnicus verwarmingsinstallaties
H2901	Ajustement et montage de fabrication	Bankwerker	I1309	Maintenance électrique	Onderhoudselektricien
H2902	Chaudronnerie - tôlerie	Industrieel plaatbewerker	I1310	Maintenance mécanique industrielle	Onderhoudsmecanicien
H2903	Conduite d'équipement d'usinage	Insteller-bediener CNC werktuigmachines	I1402	Réparation de biens électrodomestiques	Technicus elektrische en elektronische toestellen, bruingoed
H2909	Montage-assemblage mécanique	Operator montage en assemblage	I1501	Intervention en grande hauteur	Uitvoerder van werken op hoogte
H2911	Réalisation de structures métalliques	Monteur van staalbouwelementen	I1603	Maintenance d'engins de chantier, levage, manutention et de machines agricoles	Techniker werf-, landbouw- en hefmachines
H2913	Soudage manuel	Elektrodelasser	I1604	Mécanique automobile	Onderhoudsmecanicië van bedrijfs- of vrachtwagens
H2914	Réalisation et montage en tuyauterie	Pijpfitter	I1606	Réparation de carrosserie	(De)monteur koetswerk
H3201	Conduite d'équipement de formage des plastiques et caoutchoucs	Productiemedewerker kunststofverwerking	J1102	Médecine généraliste et spécialisée	Arts
H3301	Conduite d'équipement de conditionnement	Operator verpakkingsinstallaties	J1202	Pharmacie	Apotheker
H3302	Opérations manuelles d'assemblage, tri ou emballage	Verpakker	J1306	Imagerie médicale	Technoloog medische beeldvorming

J1403	Ergothérapie	Ergotherapeut
J1404	Kinésithérapie	Kinesitherapeut
J1405	Optique - lunetterie	Opticien
J1501	Soins d'hygiène, de confort du patient	Zorgkundige
J1502	Coordination de services médicaux ou paramédicaux	Hoofdverpleegkundige
J1504	Soins infirmiers spécialisés en bloc opératoire	Gespecialiseerd verpleegkundige operatiekwartier
J1506	Soins infirmiers généralistes	Verpleegkundige
K1202	Éducation de jeunes enfants	Verantwoordelijke kinderopvang
K1203	Encadrement technique en insertion professionnelle	Monitor begeleider in de sociale economie
K1207	Intervention socioéducative	Opvoeder begeleider
K1302	Assistance auprès d'adultes	Verzorgende
K1303	Assistance auprès d'enfants	Begeleider kinderopvang
K1304	Services domestiques	Huisbediende
K1305	Intervention sociale et familiale	0
K2106	Enseignement des écoles	Leerkracht kleuter of lager onderwijs
K2107	Enseignement général du second degré	Leerkracht secundair onderwijs
K2108	Enseignement supérieur	Academicus
K2202	Lavage de vitres	Ruitenwasser
K2204	Nettoyage de locaux	Schoonmaker van ruimten en lokalen
K2503	Sécurité et surveillance privées	Bewakingsagent
M1101	Achats	Aankoper
M1201	Analyse et ingénierie financière	Financieel analist

M1202	Audit et contrôle comptables et financiers	Verantwoordelijke boekhoudkundige en financiële audit en controle
M1203	Comptabilité	Boekhouder
M1401	Conduite d'enquêtes	Enqueteur
M1603	Distribution de documents	Verdeler post en drukwerk
M1604	Assistanat de direction	Management assistent
M1605	Assistanat technique et administratif	Technisch administratief medewerker
M1801	Administration de systèmes d'information	Databankbeheerder
M1802	Conseil et maîtrise d'ouvrage en systèmes d'information	Bedrijfsanalist ICT
M1803	Direction des systèmes d'information	Verantwoordelijke ICT
M1805	Études et développement informatique	Analist ontwikkelaar ICT
M1806	Expertise et support technique en systèmes d'information	Integratie en implementatie expert ICT
N1103	Magasinage et préparation de commandes	Magazijnmedewerker
N1104	Manoeuvre et conduite d'engins lourds de manutention	Kraanbestuurder
N1202	Gestion des opérations de circulation internationale des marchandises	Medewerker internationaal goederenverkeer
N1301	Conception et organisation de la chaîne logistique	Logistiek verantwoordelijke
N1302	Direction de site logistique	Verantwoordelijke logistieke site
N4101	Conduite de transport de marchandises sur longue distance	Vrachtwagenbestuurder vaste wagen
N4102	Conduite de transport de particuliers	Chauffeur particulier personenvervoer
N4103	Conduite de transport en commun sur route	Autobuschauffeur
N4105	Conduite et livraison par tournées sur courte distance	Vrachtwagenchauffeur distributie
N4203	Intervention technique d'exploitation des transports routiers de marchandises	Dispatcher goederenvervoer over de weg

Merci

Cette étude a été réalisée dans le cadre du projet Interreg EN AVANT/VOORUIT et est le fruit d'une collaboration entre



Contact

Pour plus d'info sur les données chiffrées:

- VDAB
studiedienst@vdab.be
- Le Forem
analysedumarchedelemploi.info@forem.be
- Pôle emploi
Corina.PARIS@pole-emploi.fr
- Contact projet
liesbeth.huygebaert@pomwvl.be

Avec le soutien financier de



Europees Fonds voor
Regionale Ontwikkeling
Fonds Européen de
Développement Régional

